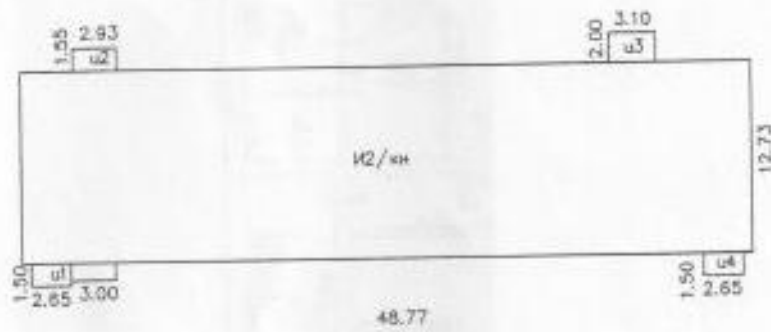
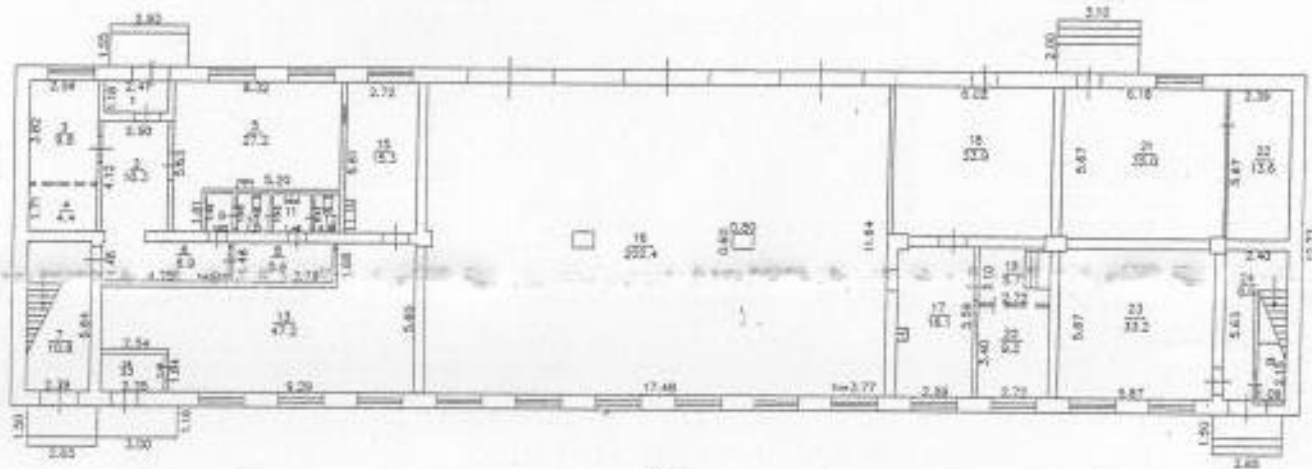


ПЛАН ОБЪЕКТА  
Масштаб 1:500



ул. Сибирская, 137

Универсальный зал объектов  
Земельный участок № 1/01/001/2018/001/001

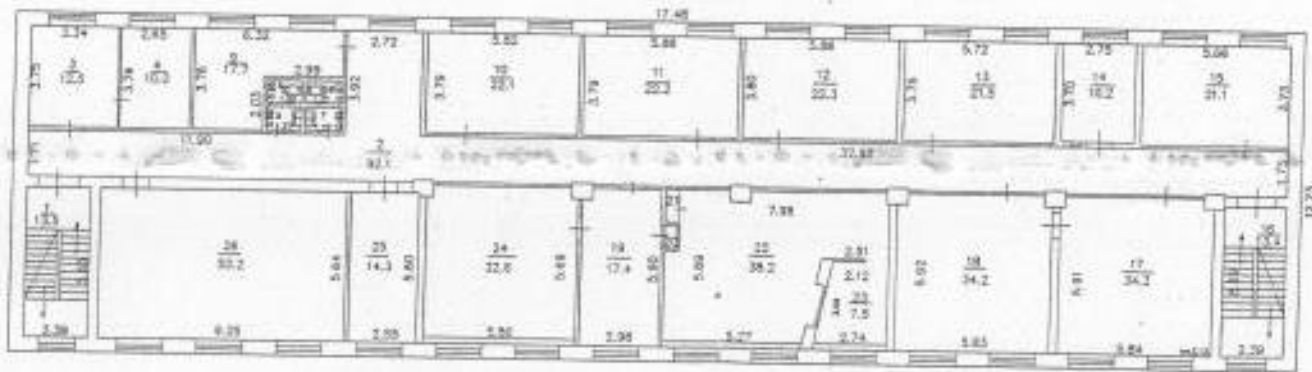


46.77

Титульный лист проекта			
№ 1/01/001/2018/001/001			
Экземпляр №			№ 1/01/001/2018/001/001
Дата	Выполнено	№ 01	Экземпляр
24.02.2018	Тех.	Иванов И.В.	1/01/001/2018/001/001



Исполнительный план  
 1:500



Сведения об объекте			
Исполнительный план			
Дата	Исполнитель	М.П.	М.П.
20.11.2008	Т.И.	Иванов И.И.	Сидорова С.С.

Этаж и литеры (по плану)	Помещение с 1-я литерой (по плану)	Помещение (домашняя, торговая, складского и т.д.)	Использование помещений: комнаты, квартиры, комнаты, кухни, душевые и т.д.	Итого по этажу строения	Административно-хозяйственное		Торговые		Санитарно-гигиенические		Транспортные		Материально-технические		Учебно-образовательные		Предприятия общественного назначения		Прочие		Места обслуживания населения	Высота помещений по внутреннему размеру				
					Освоенная	Подсобная	Освоенная	Подсобная	Освоенная	Подсобная	Освоенная	Подсобная	Освоенная	Подсобная	Освоенная	Подсобная	Освоенная	Подсобная	Освоенная	Подсобная						
1	2	3	4	5	6	7	8	9	10	11	12	13	14	15	16	17	18	19	20	21	22	23	24			
II	II	1	Лестничная клетка	13,5		13,5																				
		2	Коридор	92,1		92,1																				
		3	Приемная медпункта	12,5						12,5																
		4	Процедурный медпункта	10,0						10,0																
		5	Умывальная	1,2		1,2																				
		6	Туалет	1,1		1,1																				
		7	Умывальная	1,2		1,2																				
		8	Туалет	1,2		1,2																				
		9	Архив	17,7		17,7																				
		10	Кабинет	22,1		22,1																				
		11	Калькуляторный зал	22,2		22,2																				
		12	Кабинет	22,3		22,3																				
		13	Кабинет	21,5		21,5																				
		14	Касса	10,2		10,2																				
		15	Раздевалка	21,1		21,1																				
		16	Лестничная клетка	13,4		13,4																				
		17	Учебный класс	34,3													34,3								3,13	
		18	Комната приема такси	34,2															34,2							
		19	Приемная	17,4		17,4																				
		20	Тамбур	0,4		0,4																				
		21	Шкаф	0,6		0,6																				
		22	Кабинет	38,2		38,2																				
		23	Комната отдыха	7,5		7,5																				
		24	Кабинет	32,8		32,8																				
		25	Кабинет	14,3		14,3																				
		26	Кабинет	52,2		52,2																				
			Итого по II этажу:	515,2		233,5	170,7			22,5					34,3		34,2									
			Итого по зданию:	1023,5		253,6	255,6	47,2	18,6	22,5		265,2	64,9	29,5		34,3		34,2								

# IV. Описание конструктивных элементов здания и определение износа

Литера И Год постройки

Число этажей два

Группа капитальности I

Вид внутренней отделки простой

№ п/п	Наименование конструктивного элемента		Описание конструктивных элементов (материал, конструкция, отделка и прочее)	Техническое состояние	Удельный вес по таблице	Ценовой коэффициент	Удельный вес конструктивного элемента после приведения цен коэф.	Износ в %	% износа к строению (гр. 7хгр. 8)/100	Тех. изм.	
										Износ, 100%	
1	2	3	4	5	6	7	8	9	10	11	
1	Фундаменты		кирпичный ленточный	удовлетворит.	9	1	9	25	2,25		
2	а) Стены и их наружная отделка		кирпичные	удовлетворит.	21	1	21	25	5,25		
	б) Перегородки		кирпичные								
3	Перекрытия	чердачные	ж/б плиты	удовлетворит.	14	1	14	25	3,50		
		междуэтажные	ж/б плиты								
		подвальные									
4	Крыша		мягкая рулонная	удовлетворит.	4	1	4	25	1,00		
5	Полы		бетонные, дощатые, керамич. плитка, линолеум, паркет, трот. плитка	удовлетворит.	8	1	8	30	2,40		
6	проемы	оконные	двойные, створные	неудовлетворит.	10	1	10	45	4,50		
		дверные	филенчатые								
7	отделка	внутренняя	шт-ка, побелка стен, окраска проемов, полов, окл. обоями	удовлетворит.	16	1	16	35	5,60		
		наружная									
8	Сан. электрические устройст.	отопление	+4,1 печн.-4,7	хорошее	9	-0,4	8,6	20	1,72		
		водопровод	+0,8								
		канализация	+0,7								
		г. водоснабж.									
		газоснабжение									
		электроснабжен.	да								
		радио									
		телевидение	да								
телефон											
	вентиляция	да									
	сигнализация	да									
9	Прочие работы		крыльца	удовлетворит.	9	1	9	30	2,70		

ИТОГО: 100 X 99,6 X 28,92

% износа, приведенный к 100 по формуле:  $\frac{\% \text{ износа (гр. 9)} \times 100}{\text{удельный вес (гр. 7)}}$  29%