

Описание конструктивных элементов здания и определение износа

VI. Литера В Год постройки _____ Число этажей одн

Группа капитальности _____ Вид внутренней отделки _____

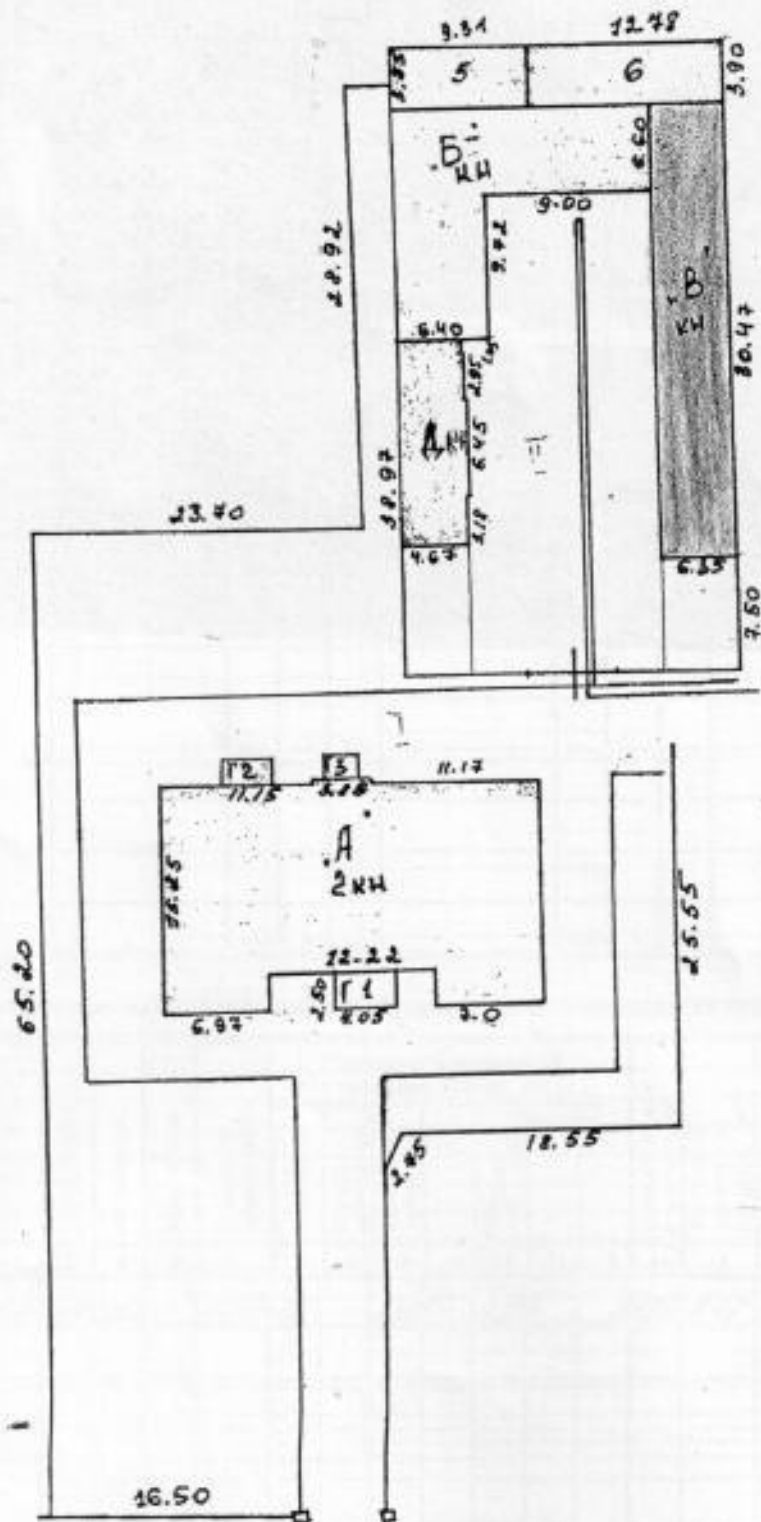
№ п. п.	Наименование конструктивных элементов	Описание конструктивных элементов (материал, конструкция, отделка и прочее)	Техническое состояние (осадки, трещины, гниль и т. п.)	Удельный вес по таблице	Поправки к удельному весу в %	Удельный вес конструктивного элем. с поправ.	Износ в %	% износа к строению по гр. 7 × гр. 8 / 300	Тек. изм. износ в %	
									элемента	к строению
1	2	3	4	5	6	7	8	9	10	11
1	Фундаменты	<i>неиспользуемый</i>	<i>хор.</i>	9	1	9	-			
2	а) Стены и их наружная отделка	<i>кирпичное</i>	<i>хор.</i>	35	1	35	5	1,75		
	б) Перегородки									
3	Перекрытия чердачное	<i>цеф. шифер</i>	<i>хор.</i>	14	1	14	5	0,40		
	междуэтажное									
	надподвальное									
4	Крыша	<i>шифер</i>	<i>хор.</i>	6	1	6	5	0,30		
5	Полы	<i>бетонное</i>	<i>хор.</i>	15	1	15	10	1,50		
6	Оконные			8	1	8	5	0,40		
	Дверные	<i>металлические</i>	<i>хор.</i>							
7	Внутренняя отделка	<i>штукатурка; обрешетка; шпатель; шпатель</i>	<i>хор.</i>	2	1	2	-			
8	Сан. и электрические устройства	<i>да</i>								
	отопление									
	водопровод									
	канализация									
	водоснабж. вент.									
	радио	<i>да</i>								
	телефон									
вентиляция										
лифты										
9	Прочие работы	<i>штукатурка</i>	<i>хор.</i>	4	1	4	5	0,35		
				Итого:	100	×	100	×	5,40	

% износа, приведенный к 100 по формуле $\frac{\% \text{ износа (гр. 9)} \times 100}{\text{удельный вес (гр. 7)}}$ *5%*

ПЛАН
объекта на земельном
участке

по адресу: ул. Космоф. 49а

масштаб 1:500



ул. Республиканская, 49а

ЭКСПЛИКАЦИЯ

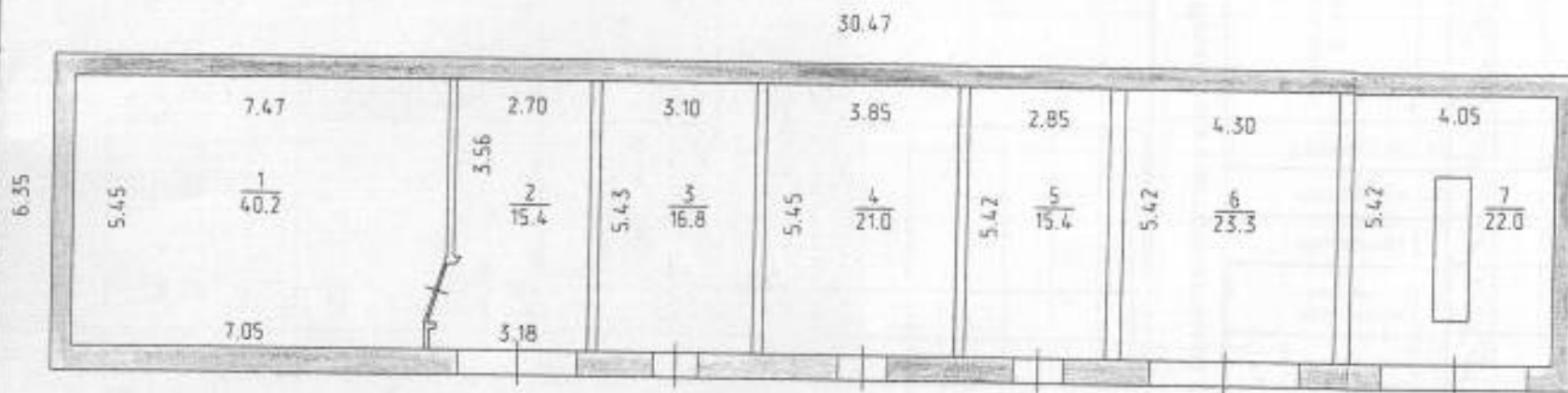
к поэтажному плану мастерской жилого дома, расположенного в городе (поселке) Ташеве
по ул. (пер.) Венучинская, №92

Дата записи и листа по плану	Этаж (наименование с 3 этажа в конце местности)	Номер комна- ты (квартал- ный №)	Номер по про- екту (комната, куз- ня, коридор, л. т. п.)	Назначение частей помещения, жилая комната, кухня, коридор и т. п.	Площадь по внутреннему обмеру в кв. м				Высота поме- щения по внутреннему обмеру	Примеча- ние
					общая полез- ная	в том числе:				
1	2	3	4	5	6	7	8	9	10	11
	I		1	Мастерская	10,0	мастер	10,0		3,04	
			2	Мастерская	15,4		15,4			
			3	Склад	16,8	16,8				
			4	Склад	21,0	21,0				
			5	Мастерская	15,4		15,4			
			6	Склад	23,3	23,3				
			7	Коридор	22,0					22,0
				Итого:	134,1	61,1	41,0			22,0

по адресу: ул. Ленинская 48

Этаж «I» Литер «В»

масштаб 1 : 100



7	Внутренняя отделка								
	Ст. и перегородки, штукатурка								
8	отделка								
	пол								
	стены								
	потолок								
	двери								
	окна								
	перегородки								
	плиты								
	полы								
	стены								
9	Полы								
	Работы								

Итого: 100 × × ×

% значения, приведенный к 100 по формуле $\frac{\% \text{ значения (стр. 9)} \times 100}{\text{числовой вес (стр. 7)}}$