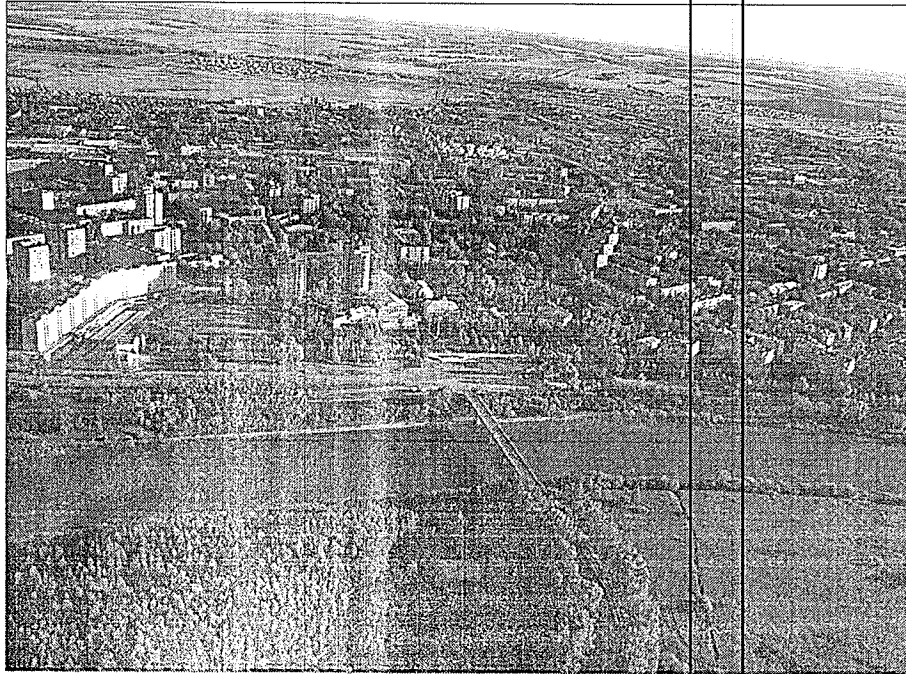


④

ПАСПОРТ № 11-15

на установку и эксплуатацию рекламной конструкции
в г. Глазове

Конструкция № 76



Местоположение: УР, г.Глазов, в районе д.24 по
Красногорскому тракту

Дата выдачи: _____

Срок действия: _____

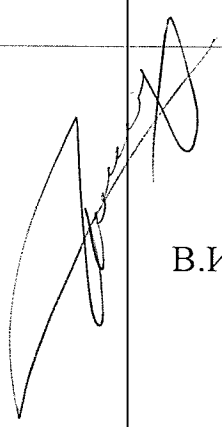
Постановление № 23/ от _____ 2015

ТЕХНИЧЕСКИЕ ПАРАМЕТРЫ РЕКЛАМНОЙ КОНСТРУКЦИИ

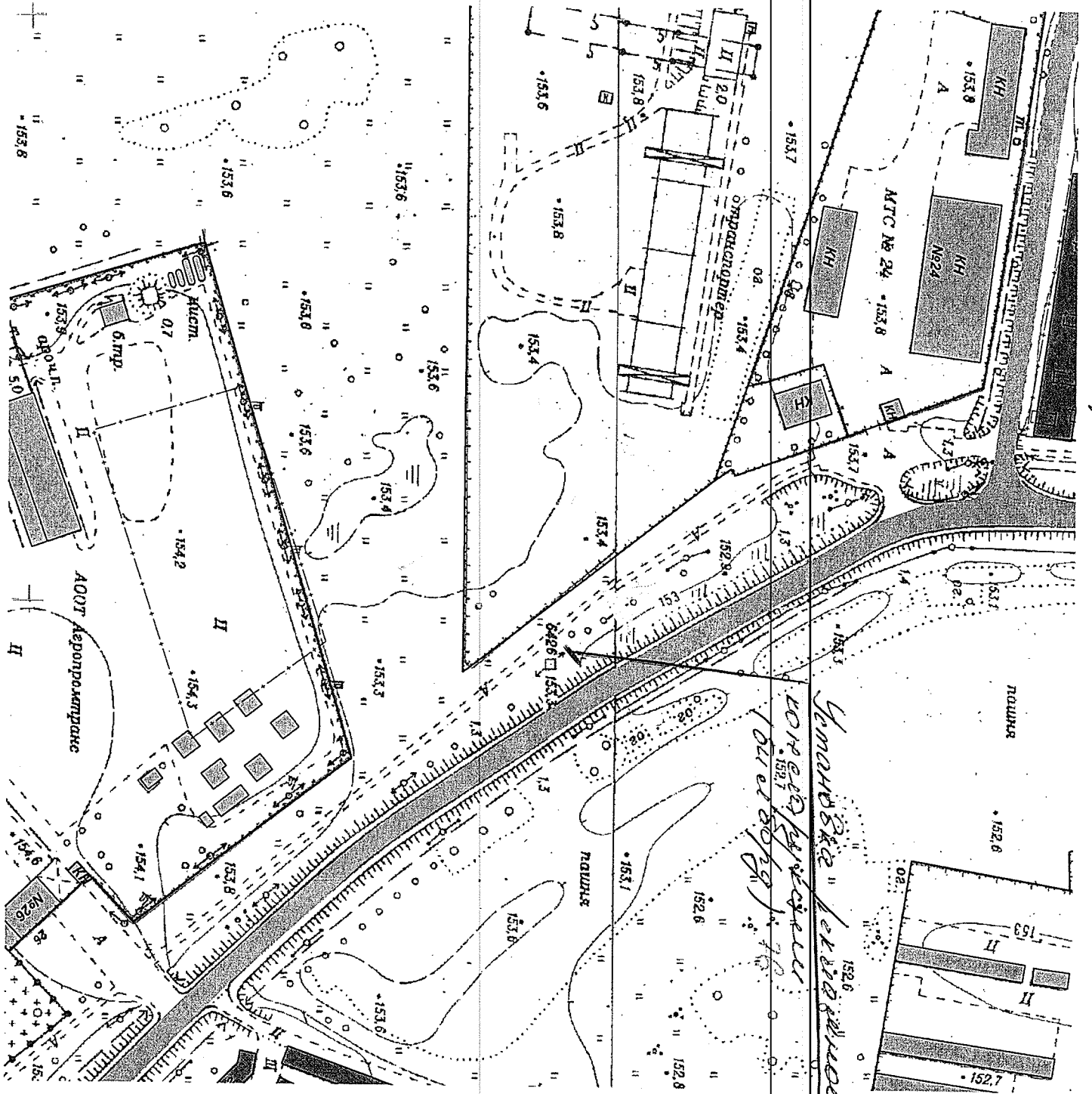
п/п	Наименование	Характеристики
1	Место установки	<p><u>УР, г. Глазов, в районе д.24 по Красногорскому тракту</u></p> <p><u>Рекламная конструкция № 76, в соответствии со Схемой размещения рекламных конструкций на территории МО «Город Глазов», утвержденной постановлением Администрации города Глазова от 16.12.2014 года № 23/422</u></p>
2	Характеристика рекламной конструкции	<p>Отдельно стоящая двухсторонняя щитовая рекламная конструкция (билборд)</p> <p>Размер рекламного поля: <u>3,0м x 6,0м</u></p> <p>Общая площадь информационных полей: <u>36,0м²</u></p>
3	Инженерное оборудование	Освещение
4	Требования к содержанию средств наружной рекламы	<p>Рекламную конструкцию круглогодично содержать в надлежащем состоянии.</p> <p>Зона благоустройства прилегающей территории - 7 метров по периметру конструкции (согласно Правил благоустройства муниципального образования «Город Глазов», утвержденных решением Глазовской городской Думы от 28.11.2012 № 258.)</p>
5	Собственники недвижимого имущества	<p>Земельный участок находится в государственной собственности до разграничения государственной собственности на землю.</p> <p>Договор на установку и эксплуатацию рекламной конструкции № _____ от _____ 2015года</p>

Согласовано:

Начальник управления архитектуры
и градостроительства – главный архитектор

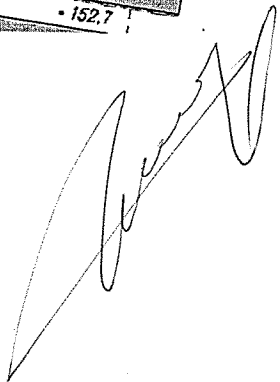

В.И. Зырянов

Ситуационный план

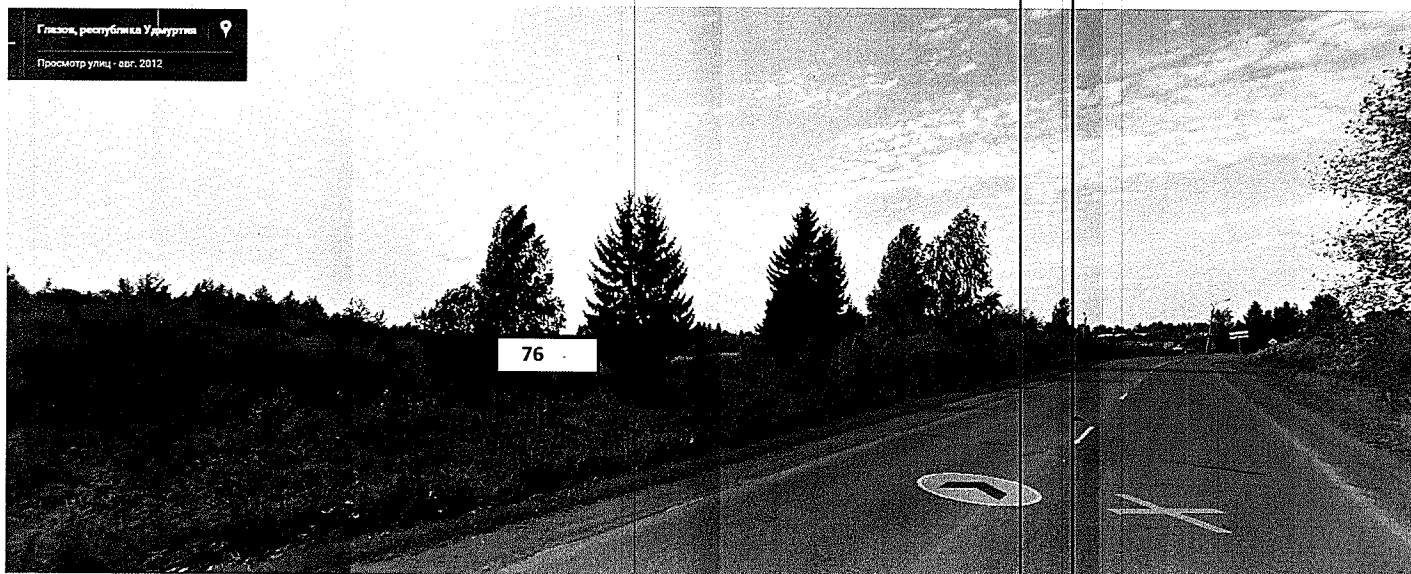


Учебный корпус

Учебный корпус
Конструкторский корпус



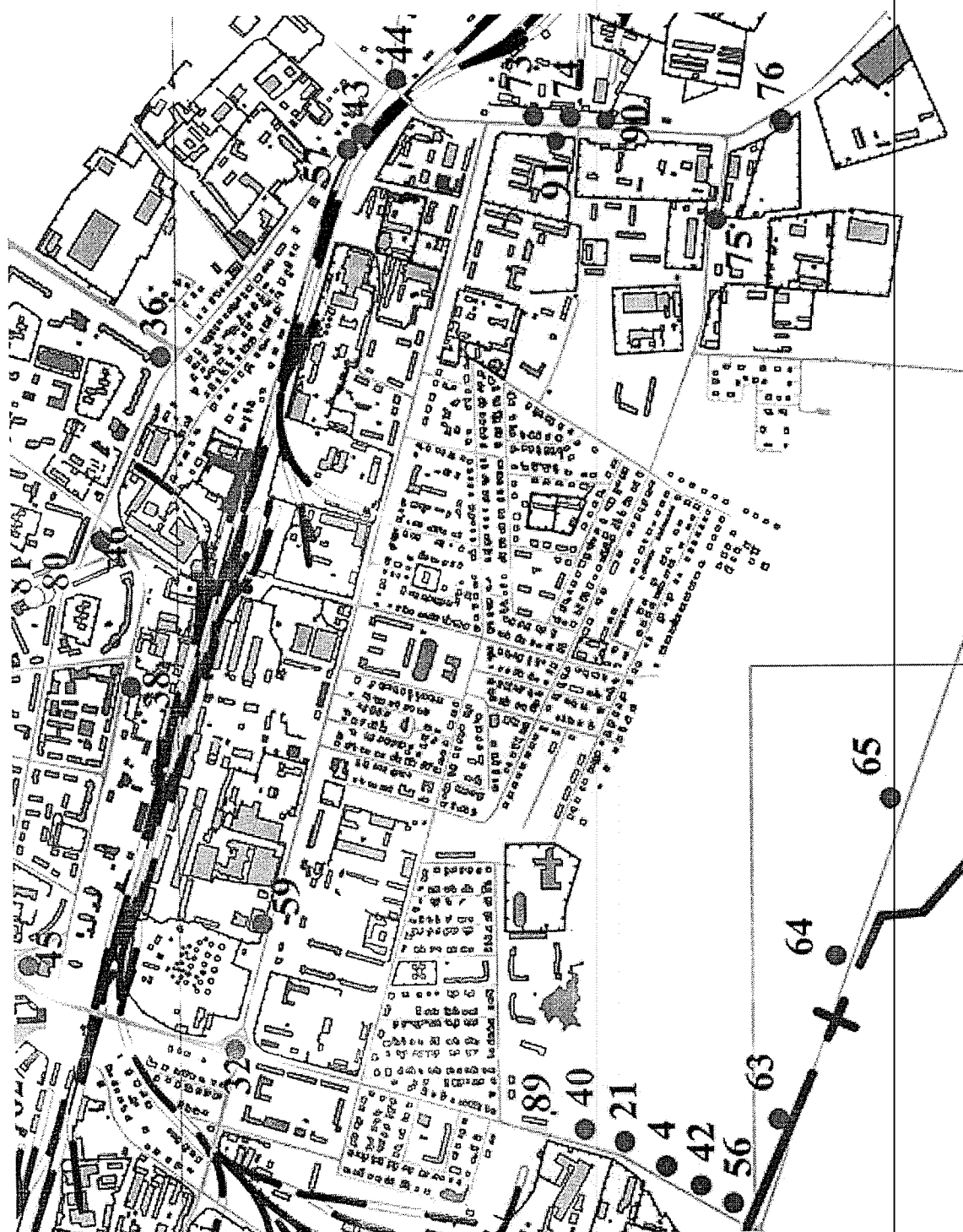
Рекламная конструкция в районе д.24 по Красногорскому тракту

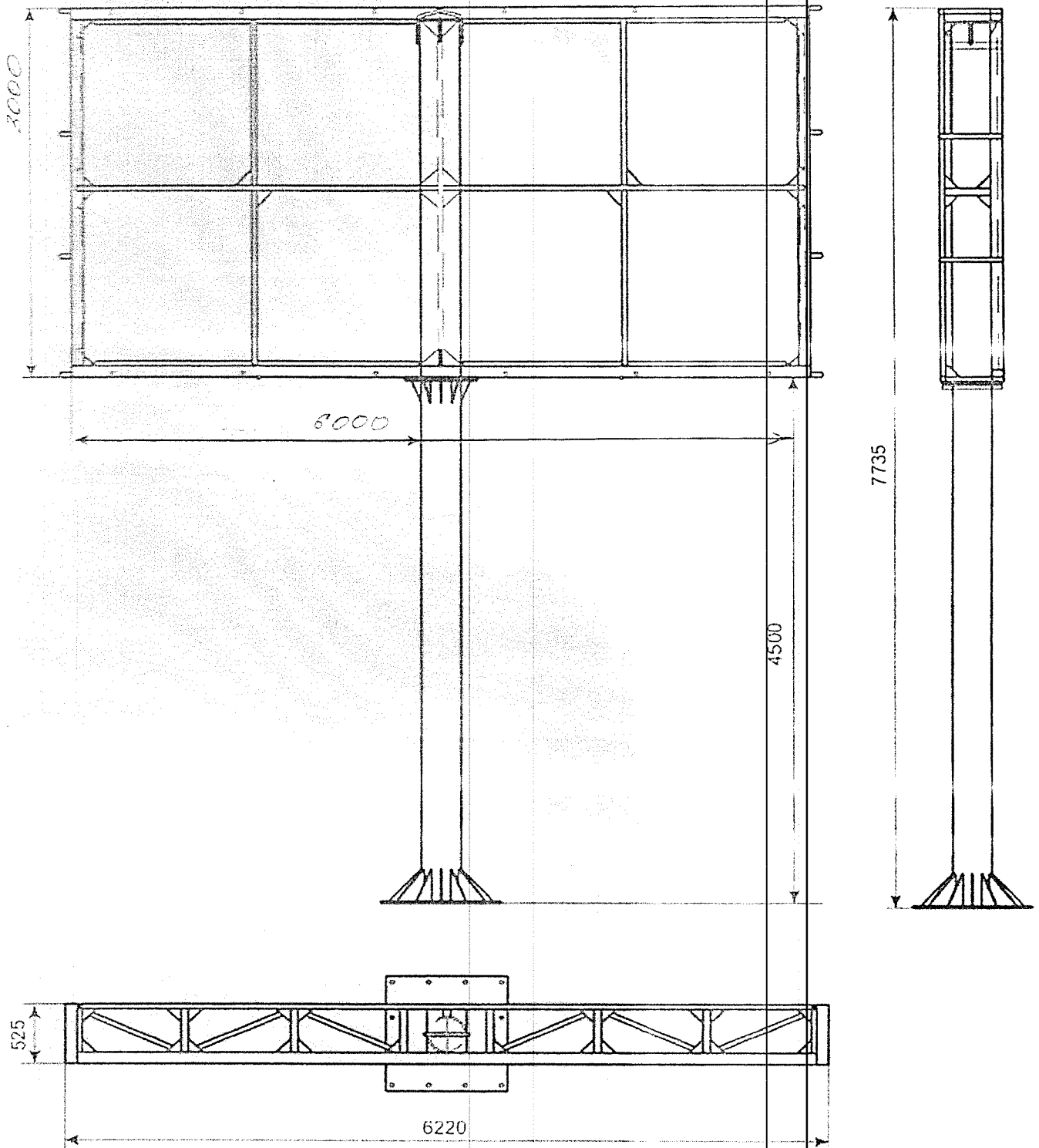


Размеры рекламного щита - 3,0м x 6,0м

Согласовано _____

Фрагмент из карты размещения рекламных конструкций на территории МО «Город Глазов»





Изм.	Лист	№ докум.	Подп.	Дата
Разраб.				
Проб.				
Т.контр.				
Н.контр.				
Утв.				

Общий вид

ЦР 00000104

Лист	Масса	Масштаб
		1:4
Лист	Листов	1