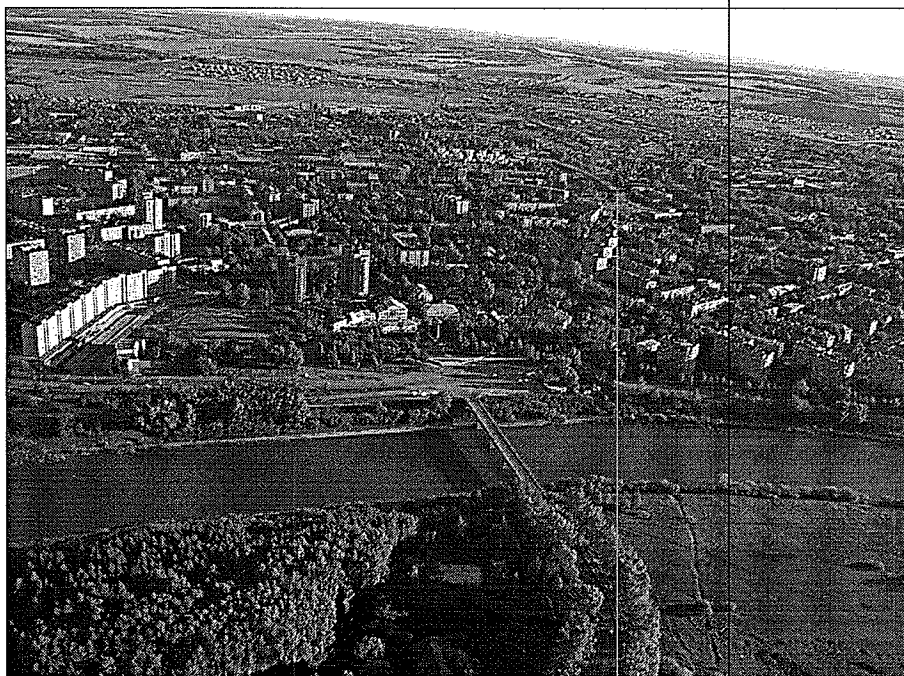


**ПАСПОРТ № 13-15**  
**на установку и эксплуатацию рекламной конструкции**  
**в г. Глазове**

Конструкция № 17



**Местоположение: УР, г.Глазов,**  
**в районе д.1 по ул.Советская**

**Дата выдачи:** \_\_\_\_\_

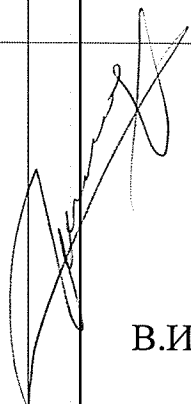
**Срок действия:** \_\_\_\_\_

**Постановление № 23/ от** \_\_\_\_\_

## ТЕХНИЧЕСКИЕ ПАРАМЕТРЫ РЕКЛАМНОЙ КОНСТРУКЦИИ

п/п	Наименование	Характеристики
1	Место установки	<p><u>УР, город Глазов, в районе д.1 по ул.Советская</u></p> <p>Рекламная конструкция № 17, в соответствии со Схемой размещения рекламных конструкций на территории МО «Город Глазов», утвержденной постановлением Администрации города Глазова от 16.12.2014 года № 23/422</p>
2	Характеристика рекламной конструкции	<p>Сити-формат</p> <p>Размеры одной рекламной поверхности: <u>1,2м x 1,8 м</u></p> <p>Общая площадь информационных полей: <u>4,4 м<sup>2</sup></u></p>
3	Инженерное оборудование	Выполнить подсветку рекламной конструкции
4	Требования к содержанию средств наружной рекламы	<p>Рекламную конструкцию круглогодично содержать в надлежащем состоянии.</p> <p>Зона благоустройства прилегающей территории - 7 метров по периметру конструкции (согласно Правил благоустройства муниципального образования «Город Глазов», утвержденных решением Глазовской городской Думы от 28.11.2012 № 258.)</p>
5	Собственники недвижимого имущества	<p>Земельный участок находится в государственной собственности до разграничения государственной собственности на землю.</p> <p>Договор № _____ на установку и эксплуатацию рекламной конструкции от</p>

Согласовано:  
 Начальник управления архитектуры  
 и градостроительства – главный архитектор

  
 В.И. Зырянов

**Ситуационный план**  
**Размещение двухсторонних щитовых рекламных**  
**конструкций (сити-формат)**

№41/2

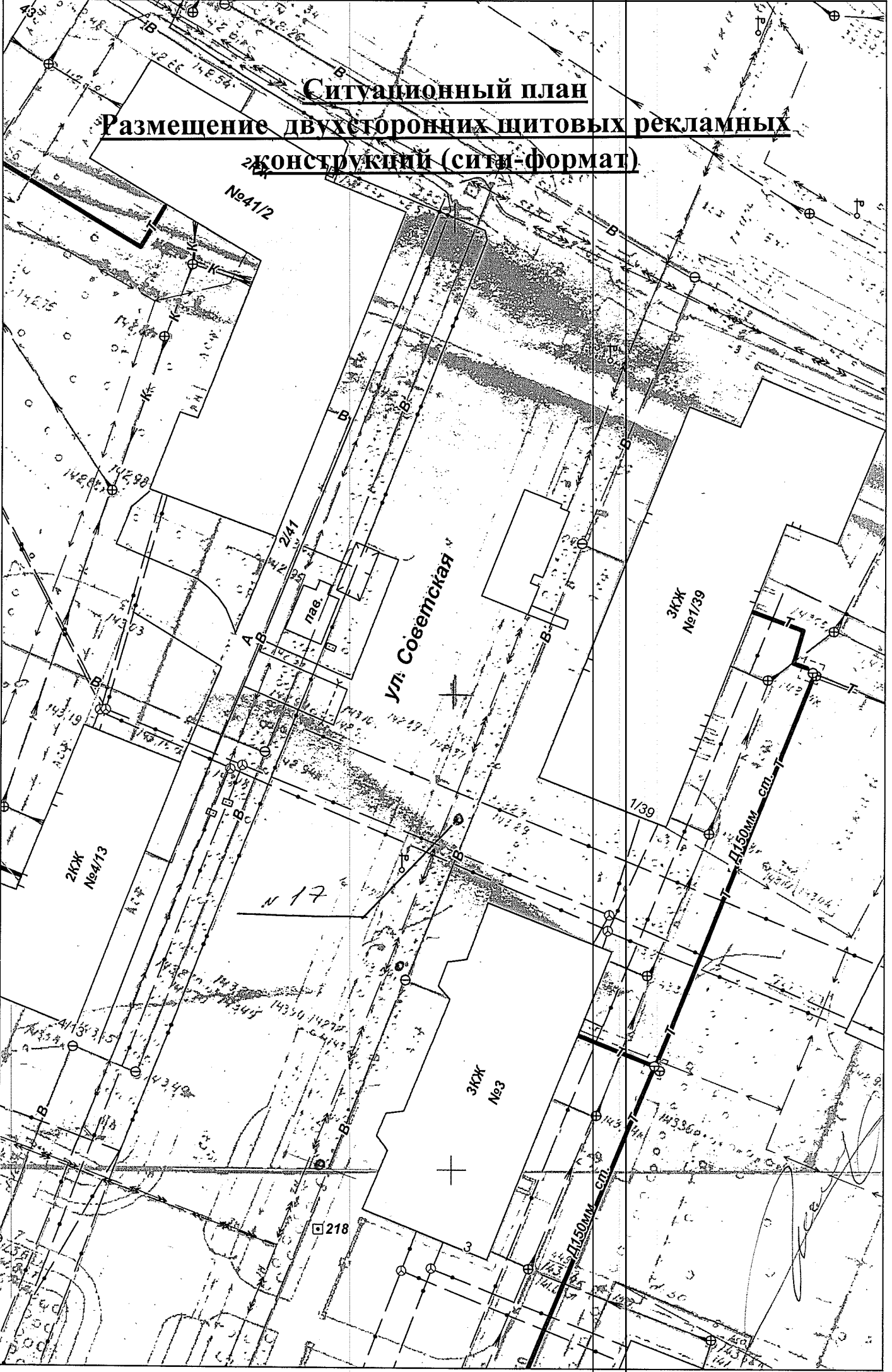
Ул. Советская

ЗКЖ  
№1/39

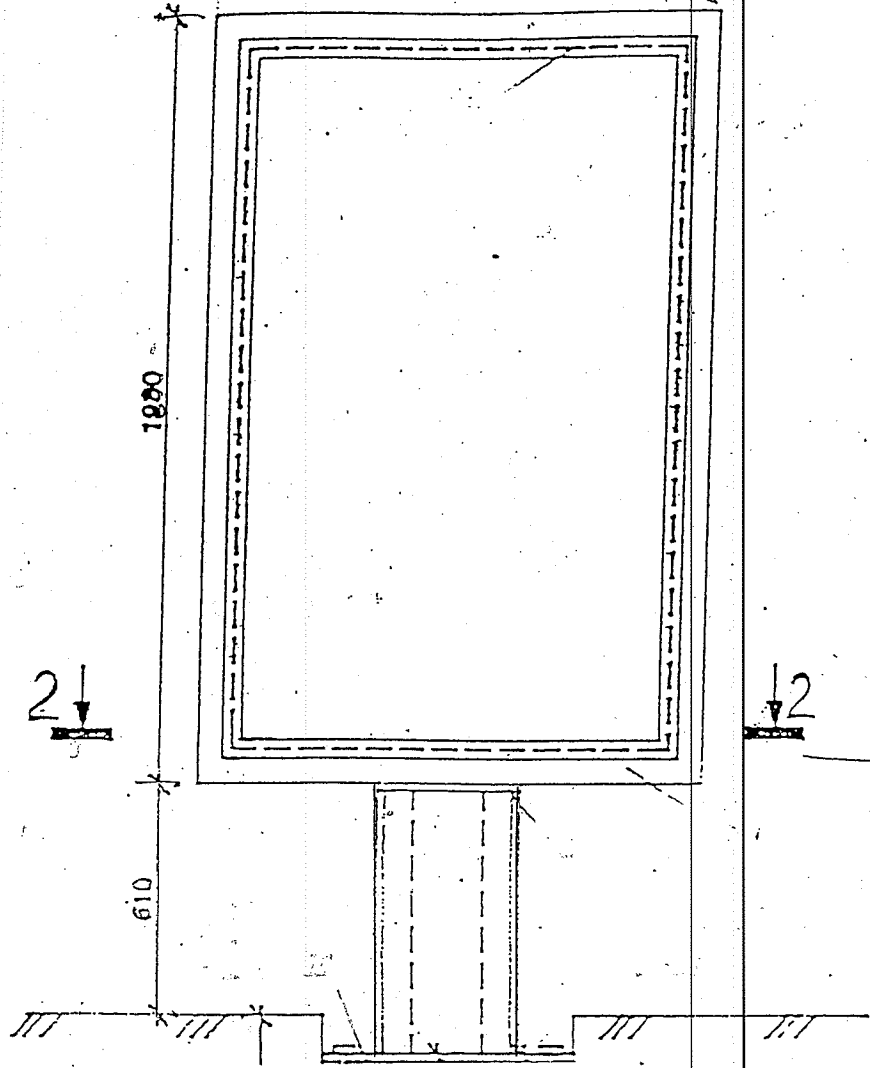
ЗКЖ  
№4/13

ЗКЖ  
№3

Ине№ Подп.	Дата Подпись	Взам. Ине №







2-2

