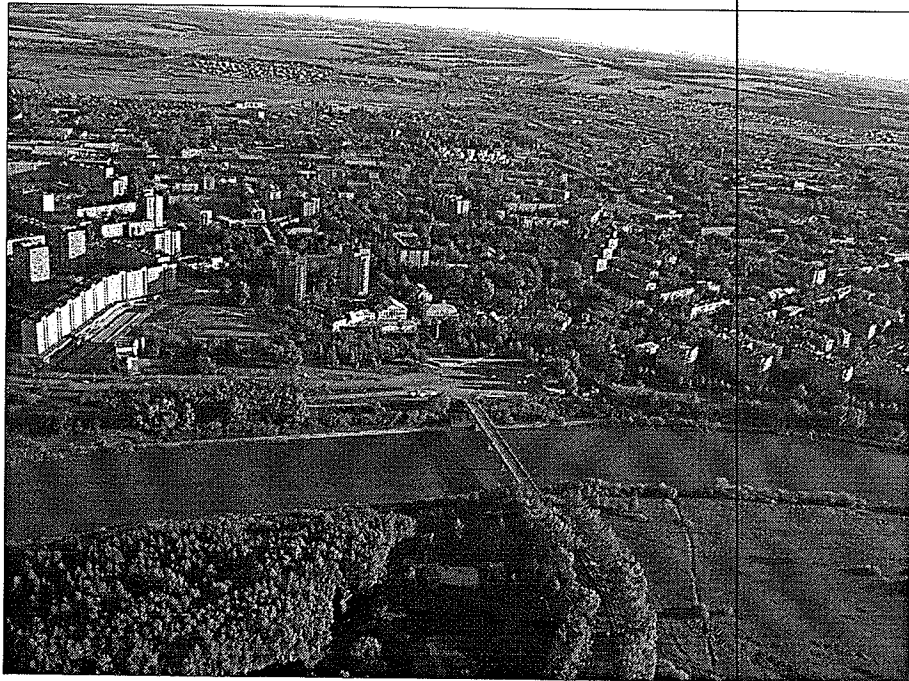


9

ПАСПОРТ № 15-15
на установку и эксплуатацию рекламной конструкции
в г. Глазове

Конструкция № 1



Местоположение: УР, г.Глазов,
ул. Пряженникова, в районе д. 4 по ул. Динамо

Дата выдачи: _____

Срок действия: _____

Постановление № 23/ от _____ 2015г

ТЕХНИЧЕСКИЕ ПАРАМЕТРЫ РЕКЛАМНОЙ КОНСТРУКЦИИ

п/п	Наименование	Характеристики
1	Место установки	<p>УР, г. Глазов, в районе д.4 по ул.Пряженникова</p> <p><u>Рекламная конструкция № 1, в соответствии со Схемой размещения рекламных конструкций на территории МО «Город Глазов».</u> утвержденной постановлением Администрации города Глазова от 16.12.2014 года № 23/422</p>
2	Характеристика рекламной конструкции	<p>Отдельно стоящая двухсторонняя щитовая рекламная конструкция (билборд)</p> <p>Размер рекламного поля: <u>3,0м x 6,0м x 2 стороны</u></p> <p><u>Общая площадь информационных полей:</u> <u>36,0м²</u></p>
3	Инженерное оборудование	Освещение
4	Требования к содержанию средств наружной рекламы	<p>Рекламную конструкцию круглогодично содержать в надлежащем состоянии.</p> <p>Зона благоустройства прилегающей территории - 7 метров по периметру конструкции (согласно Правил благоустройства муниципального образования «Город Глазов», утвержденных решением Глазовской городской Думы от 28.11.2012 № 258.)</p>
5	Собственники недвижимого имущества	<p>Земельный участок находится в государственной собственности до разграничения государственной собственности на землю.</p> <p>Договор на установку и эксплуатацию рекламной конструкции № _____ от _____ 2015года</p>

Согласовано:

Начальник управления архитектуры
и градостроительства – главный архитектор

В.И. Зырянов

