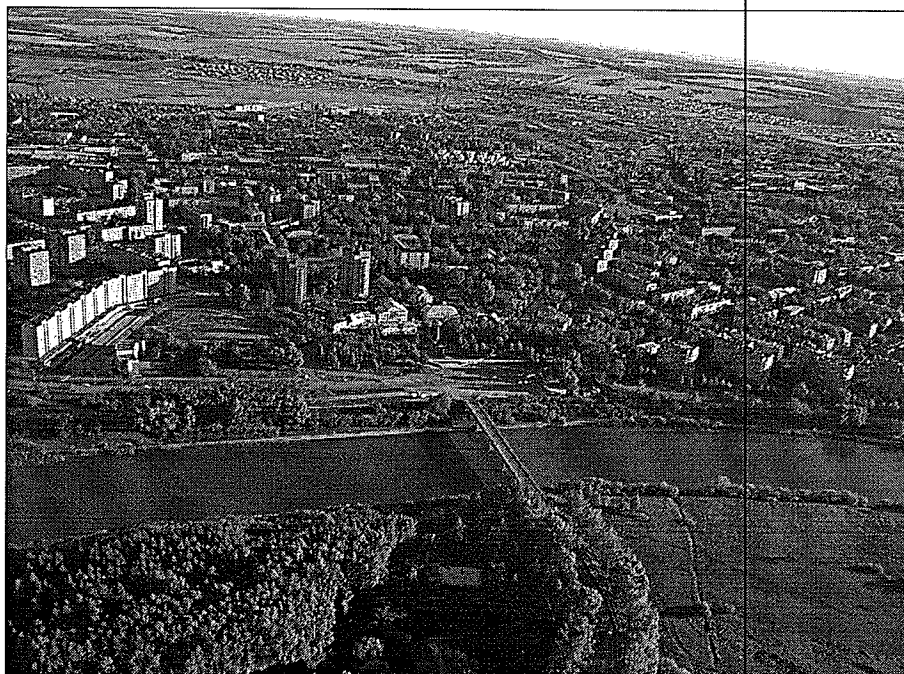


ПАСПОРТ № 16-15

на установку и эксплуатацию рекламной конструкции
в г. Глазове

Конструкция № 16



Местоположение: УР, г.Глазов,
в районе д.3 по ул.Советская

Дата выдачи: _____

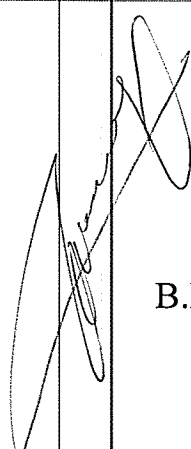
Срок действия: _____

Постановление № 23/ от _____

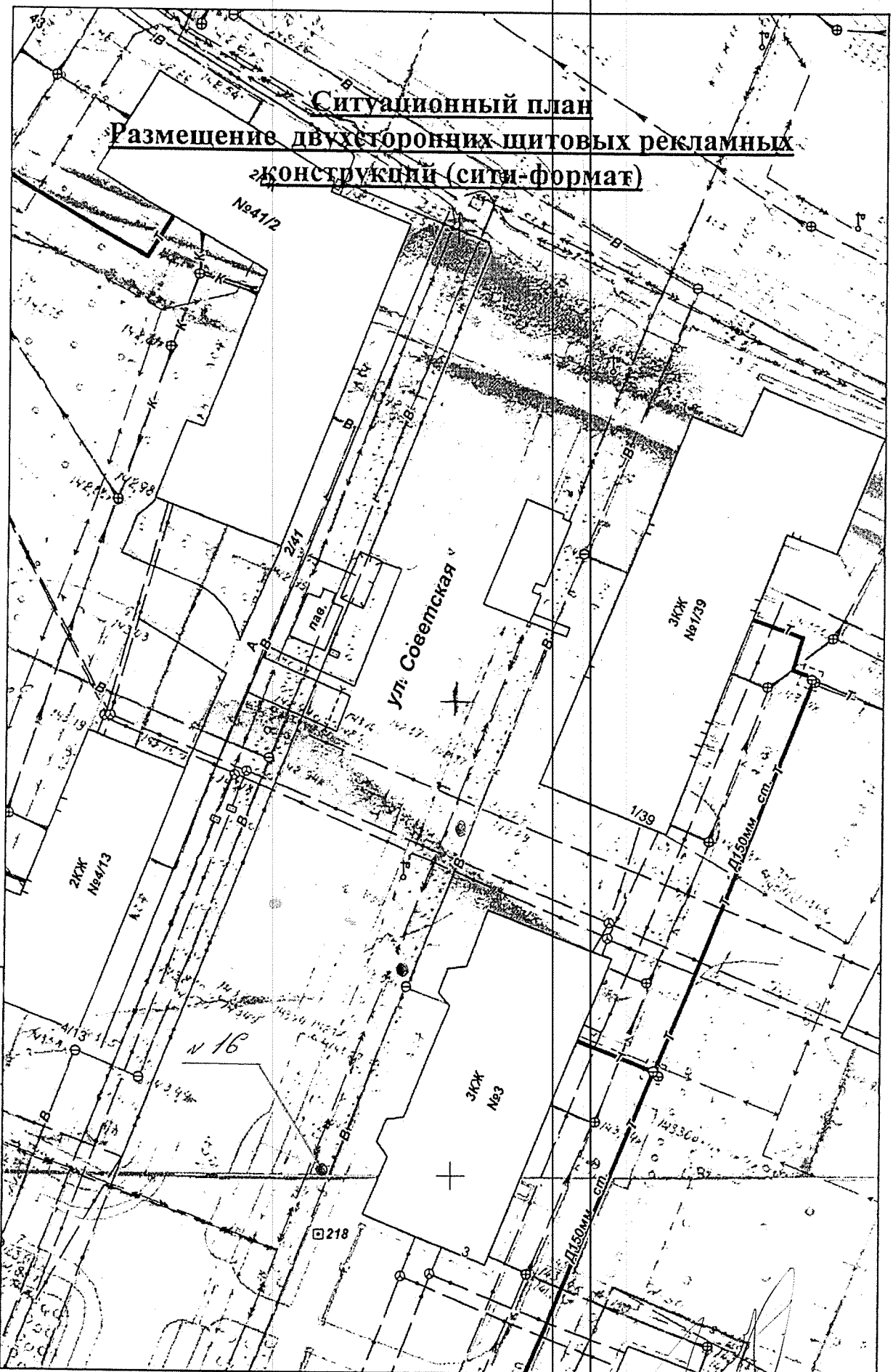
ТЕХНИЧЕСКИЕ ПАРАМЕТРЫ РЕКЛАМНОЙ КОНСТРУКЦИИ

п/п	Наименование	Характеристики
1	Место установки	<p><u>УР, город Глазов, в районе д.3 по ул.Советская</u></p> <p><u>Рекламная конструкция № 18, в соответствии со Схемой размещения рекламных конструкций на территории МО «Город Глазов».</u> утвержденной постановлением Администрации города Глазова от 16.12.2014 года № 23/422</p>
2	Характеристика рекламной конструкции	<p>Сити-формат</p> <p>Размеры одной рекламной поверхности: <u>1.2м x 1.8 м</u></p> <p>Общая площадь информационных полей: <u>4,4 м²</u></p>
3	Инженерное оборудование	Выполнить подсветку рекламной конструкции
4	Требования к содержанию средств наружной рекламы	<p>Рекламную конструкцию круглогодично содержать в надлежащем состоянии.</p> <p>Зона благоустройства прилегающей территории - 7 метров по периметру конструкции (согласно Правил благоустройства муниципального образования «Город Глазов», утверждённых решением Глазовской городской Думы от 28.11.2012 № 258.)</p>
5	Собственники недвижимого имущества	<p>Земельный участок находится в государственной собственности до разграничения государственной собственности на землю.</p> <p>Договор № _____ на установку и эксплуатацию рекламной конструкции от</p>

Согласовано:
Начальник управления архитектуры
и градостроительства – главный архитектор


 В.И. Зырянов

Ситуационный план
Размещение двухсторонних щитовых рекламных
конструкций (сити-формат)



Име№ Подп.	Дата Подпись	Взам. Име №

