

Чертёж красных линий

Условные обозначения:

- Границы:**
- граница проектирования земельного участка с кадастровым номером № 18:28:000064:279
 - граница земельных участков стоящих на кадастровом учете
 - граница формируемых земельных участков, планируемых для предоставления физическим и юридическим лицам для строительства

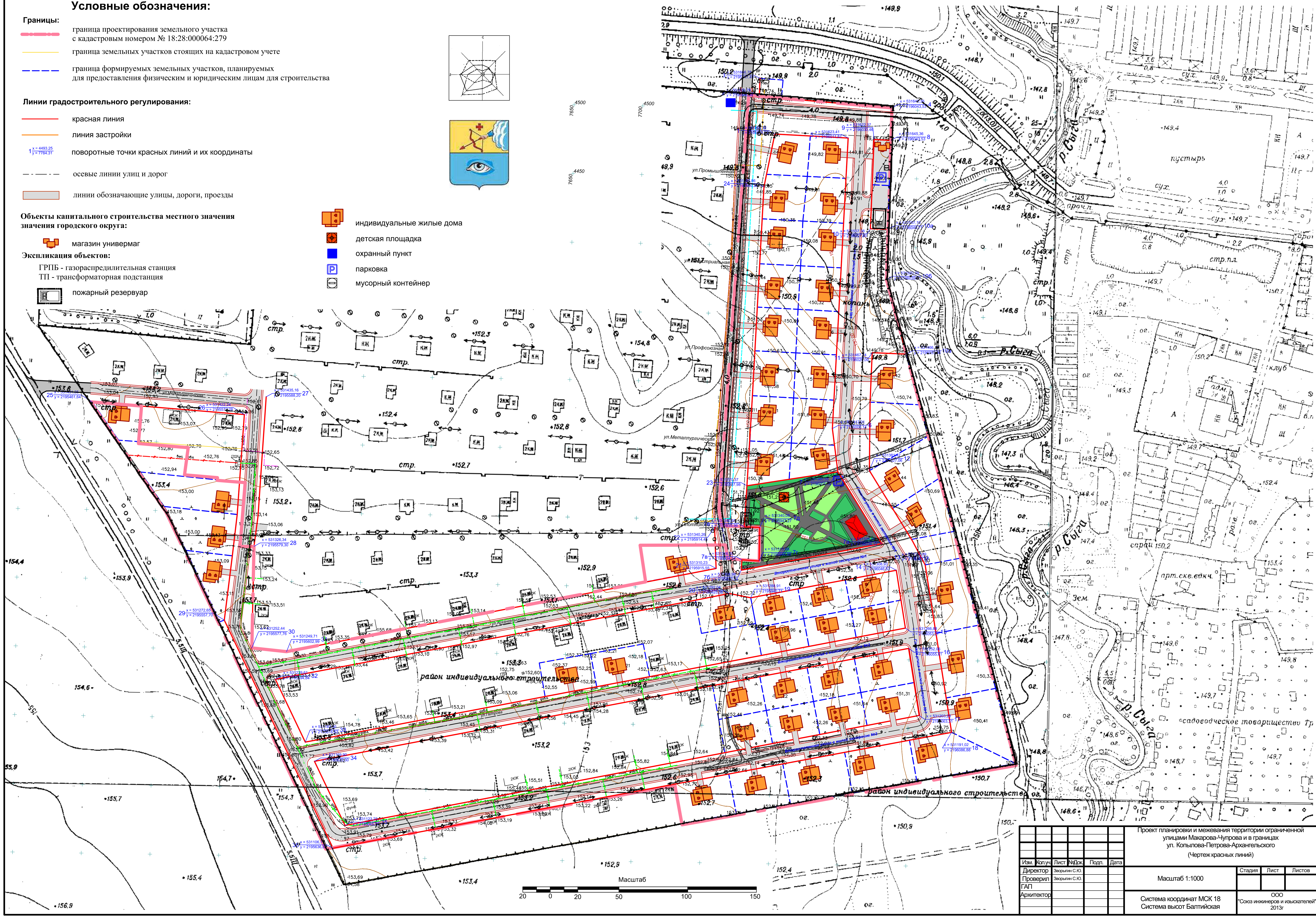
Линии градостроительного регулирования:

- красная линия
- линия застройки
- поворотные точки красных линий и их координаты
- осевые линии улиц и дорог
- линии обозначающие улицы, дороги, проезды

Объекты капитального строительства местного значения городского округа:

- магазин универмаг
- ГРПБ - газораспределительная станция
- ТП - трансформаторная подстанция
- пожарный резервуар

- индивидуальные жилые дома
- детская площадка
- охранный пункт
- парковка
- мусорный контейнер



Проект планировки и межевания территории ограниченной улицами Макарова-Чупрова и в границах ул. Копылова-Петрова-Архангельского (Чертёж красных линий)					
Изм.	Копуз	Лист	№ док	Подп.	Дата
Директор	Зарыгин С.Ю.				
Проверил	Зарыгин С.Ю.				
ГАП					
Архитектор					
Масштаб 1:1000			Стация	Лист	Листов
Система координат МСК 18			ООО "Союз инженеров и изыскателей" 2013г		
Система высот Балтийская					