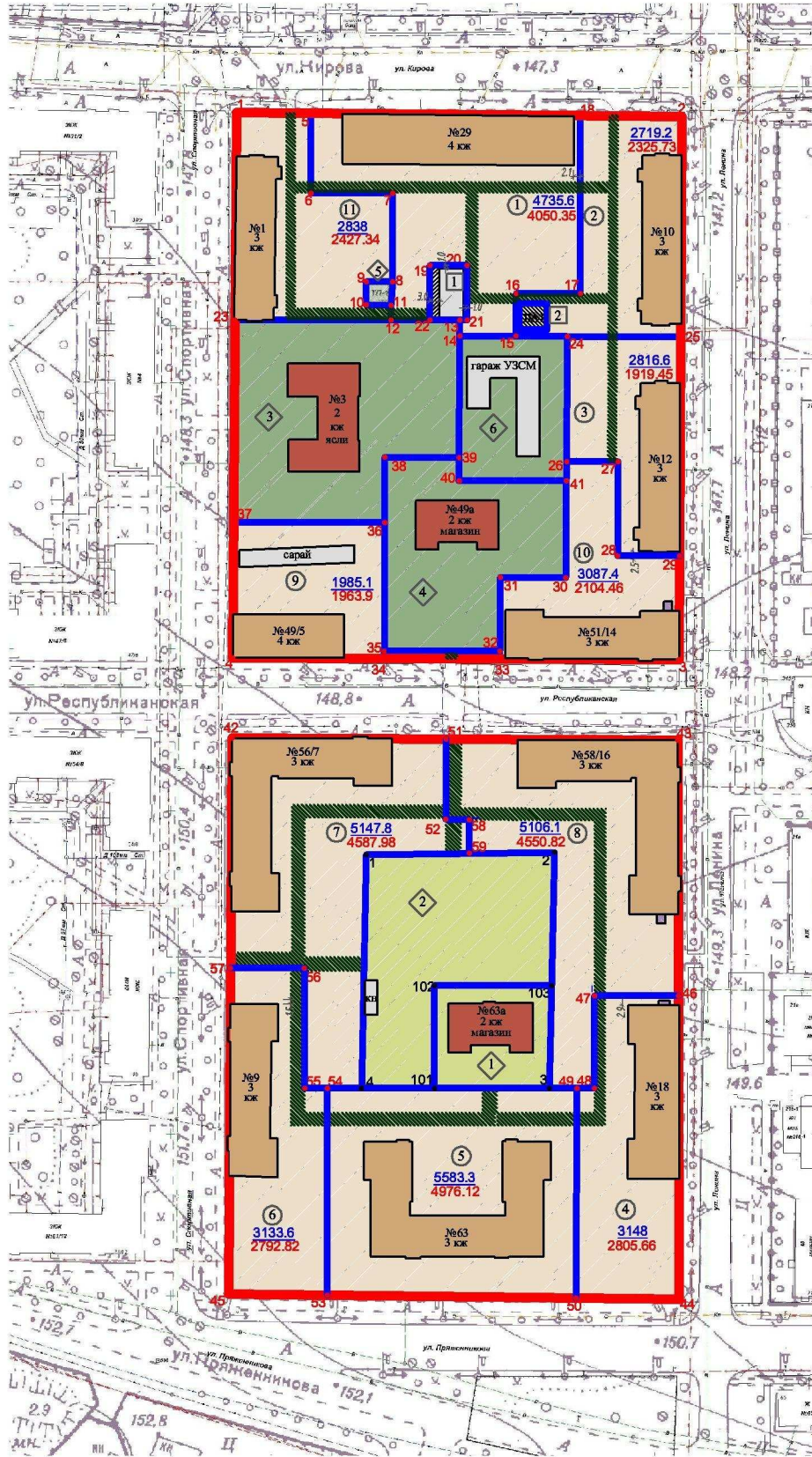


**План межевания территории в границах улиц  
Кирова-Ленина-Пряженникова-Спортивная.  
М 1:1000.**



**Условное обозначение.**

- красные линии;
- земельные участки, зарегистрированные в государственном кадастре ЕГРЗ, с границами, не установленными в соответствии с земельным законодательством;
- земельные участки, зарегистрированные в государственном кадастре ЕГРЗ, с границами, установленными в соответствии с земельным законодательством;
- земельные участки вновь формируемые под многоквартирные жилые дома;
- земельный участок, не зарегистрированный в государственном кадастре ЕГРЗ, под сущ. индивидуальными гаражами;
- земельный участок, не зарегистрированный в государственном кадастре ЕГРЗ, под сущ. ША-Б (объект газораспределения);
- 34** — номера точек в соответствии с кадастровым планом территории;
- 34** — номера точек проектные;
- многоквартирные жилые дома;
- здания социальной инфраструктуры;
- пристроенные помещения;
- здания промышленного назначения и прочие объекты;
- внутриквартальные проезды (публичный сервитут);
- 2816.6  
1956.6 — нормативная площадь земельного участка, проектная площадь земельного участка;
- 1** — номер земельного участка по многоквартирным домам (проектный);
- 1 — номер земельного участка, зарегистрированного в государственном кадастре ЕГРЗ;
- 1 — номер сформированного земельного участка под сущ. зданиями и сооружениями.

*Примечание. Каталог координат границ земельных участков см. листы 4, 5, 6.*

Составлено  
Взам. инв. №  
Лист. и дата  
Инв. № подл.

<b>09-2049-1-М</b>							
<b>Удмуртская республика, г. Глазов</b>							
Изм.	Колуч.	Лист	Подк.	Подп.	Дата		
ГАП	Санникова						
Разраб.	Петров						
Пров.	Санникова						
И. контр.	Петров						
Межевание территории в границах улиц Кирова-Ленина-Пряженникова-Спортивная					Страница	Лист	Листов
План межевания территории					П	2	
					МУП "Город"		